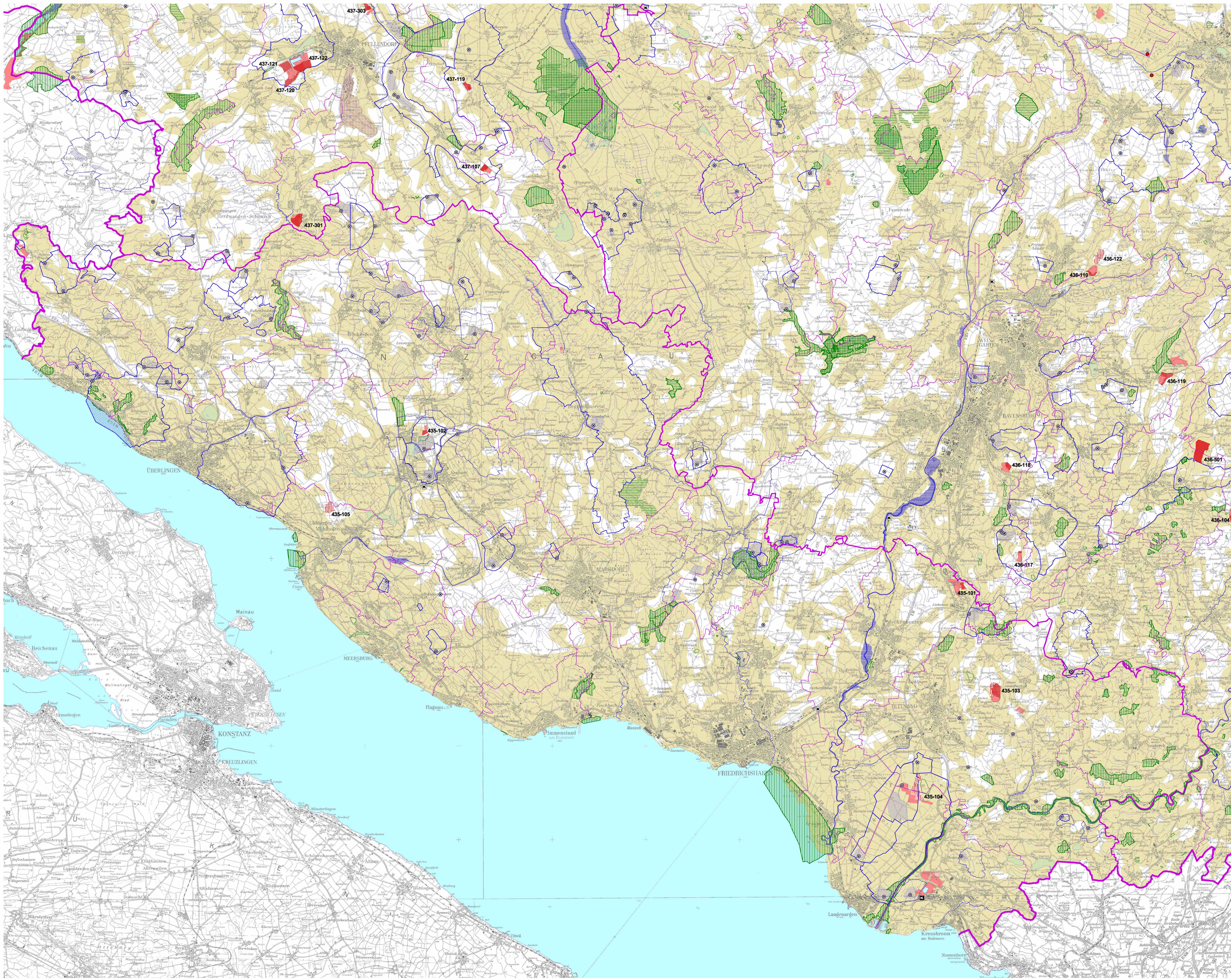


### Teilregionalplan "Oberflächennahe Rohstoffe"

gemäß Satzungsbeschluss vom 04.12.2002  
und Genehmigung des Wirtschaftsministeriums vom 26.08.2003

**Raumnutzungskarte M 1 : 50.000**  
Blatt Süd



#### Verbindliche Ausweisungen gem. LpIG § 8, Abs. 2

- Schutzbedürftiger Bereich für den Abbau oberflächennaher Rohstoffe
- Bereich zur Sicherung von Rohstoffvorkommen
- Bereich, in dem der regional bedeutsame Abbau oberflächennaher Rohstoffe ausgeschlossen ist.

#### Nachrichtliche Übernahmen und Vorschläge

- Rohstoffgewinnungsstelle, im Abbau (nach Angaben des LGRB)
- Rohstoffgewinnungsstelle, Abbau genehmigt (nach Angaben des LGRB)
- Baderfordisponie
- Ver- und Endladesstelle für Kies, Sand, Quarzsand oder Festgestein (Bestand)
- Ver- und Endladesstelle für Kies, Sand, Quarzsand oder Festgestein (Planung)
- Sondergebiet Bund (militärische Fläche)
- Naturschutzgebiet (Bestand)
- "dienendes" Landschaftsschutzgebiet (Bestand)
- Naturschutzgebiet (Planung)
- flächenhaftes Naturdenkmal (Bestand, unvollständig)
- Bannwald (Bestand)
- Schonwald (Bestand)
- Bannwald / Schonwald (Planung)
- Forstliche Versuchsfläche
- Überschwemmungsgebiet (Bestand / Planung)
- Wasserschutzgebiet, äußere Umgrenzung (Bestand)
- Wasserschutzgebiet, äußere Umgrenzung (Planung)
- Wasserschutzgebiet, Zone I und II (Bestand / Planung)
- Wasserfassung (Bestand nach Angaben des LGRB)

#### Verwaltungsgrenzen

- Region
- Kreis
- Gemeinde

Digitale Raumnutzungskarte Bodensee-Oberschwaben (RNOB), Naturräumliche und Planungssystem (RPS) und Fachverfahrensystem des Landesamtes für Geologie, Rohstoffe und Bergbau (LGRB).  
Topographische Grundlage: Daten des Amtlichen Topographischen und Kartographischen Informationssystems (ATKIS) (SKA 2011) im Maßstab des Landesvermessungsamtes Baden-Württemberg vom 01.06.04, 1:50.000, sowie Informationen der Zonenlinienkarte 1:50.000 des Schweizerischen Bundesamtes für Landestopographie gemäß Vereinbarung DV913815 vom 07.08.01 und vom 08.02.02.  
Kartographische und Ökologische Bearbeitung: Regionalverband Bodensee-Oberschwaben, Ravensburg.  
Druck: Regionalverband Bodensee-Oberschwaben, Ravensburg.