

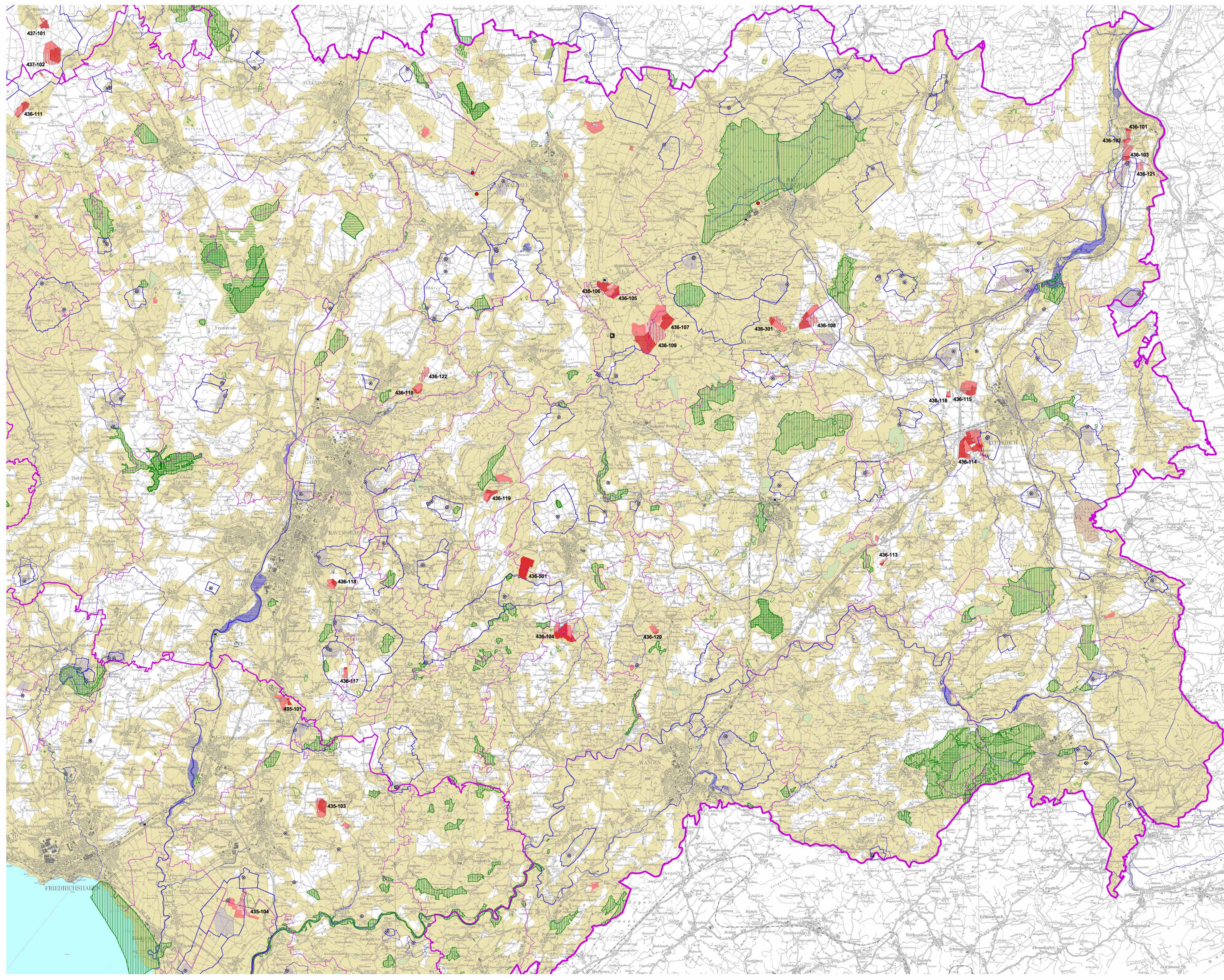


### Teilregionalplan "Oberflächennahe Rohstoffe"

gemäß Satzungsbeschluss vom 04.12.2002  
und Genehmigung des Wirtschaftsministeriums vom 26.08.2003

### Raumnutzungskarte M 1 : 50.000

Blatt Ost



#### Verbindliche Ausweisungen gem. LplG § 8, Abs. 2

- Schutzbedürftiger Bereich für den Abbau oberflächennaher Rohstoffe
- Bereich zur Sicherung von Rohstoffvorkommen
- Bereich, in dem der regional bedeutsame Abbau oberflächennaher Rohstoffe ausgeschlossen ist.

#### Nachrichtliche Übernahmen und Vorschläge

- Rohstoffgewinnungsstelle, im Abbau (nach Angaben des LGRB)
- Rohstoffgewinnungsstelle, Abbau genehmigt (nach Angaben des LGRB)
- Baderfordepone
- Ver- und Endabstellfläche für Kies, Sand, Quarzsand oder Festgestein (Bestand)
- Ver- und Endabstellfläche für Kies, Sand, Quarzsand oder Festgestein (Planung)
- Sondergebiet Bund (militärische Fläche)
- Naturschutzgebiet (Bestand)
- "dienendes" Landschaftsschutzgebiet (Bestand)
- Naturschutzgebiet (Planung)
- flächenhaftes Naturdenkmal (Bestand, unvollständig)
- Bannwald (Bestand)
- Schonwald (Bestand)
- Bannwald / Schonwald (Planung)
- Forstliche Versuchsfäche
- Überschwemmungsgebiet (Bestand / Planung)
- Wasserschutzgebiet, äußere Umgrenzung (Bestand)
- Wasserschutzgebiet, äußere Umgrenzung (Planung)
- Wasserschutzgebiet, Zone I und II (Bestand / Planung)
- Wasserfassung (Bestand nach Angaben des LGRB)

#### Verwaltungsgrenzen

- Region
- Kreis
- Gemeinde

Örtliche Raumordnungsplanung Bodensee-Oberschwaben (ROBO), Regionaler Informations- und Planungssystem (RIPS) und Fachverfahren des Landesamtes für Geographie, Statistik und Bodenschutz (LGS) (2002)  
Topographische Grundlage: Daten des Amtlichen Topographischen und Kartographischen Informationssystems (ATKIS) (2001)  
Karten 1:50.000 (DTM) Baden-Württemberg und Ostschweiz, vom 03.06.04, Nr. 41-51/01, vom Landesamt für Geographie, Statistik und Bodenschutz, vom 03.06.04, Nr. 41-51/01  
Jahresvergabe am 28.10.03.  
Kartographie und Grafische Realisierung: Regionalverband Bodensee-Oberschwaben, Ravensburg  
Druck: Regionalverband Bodensee-Oberschwaben, Ravensburg