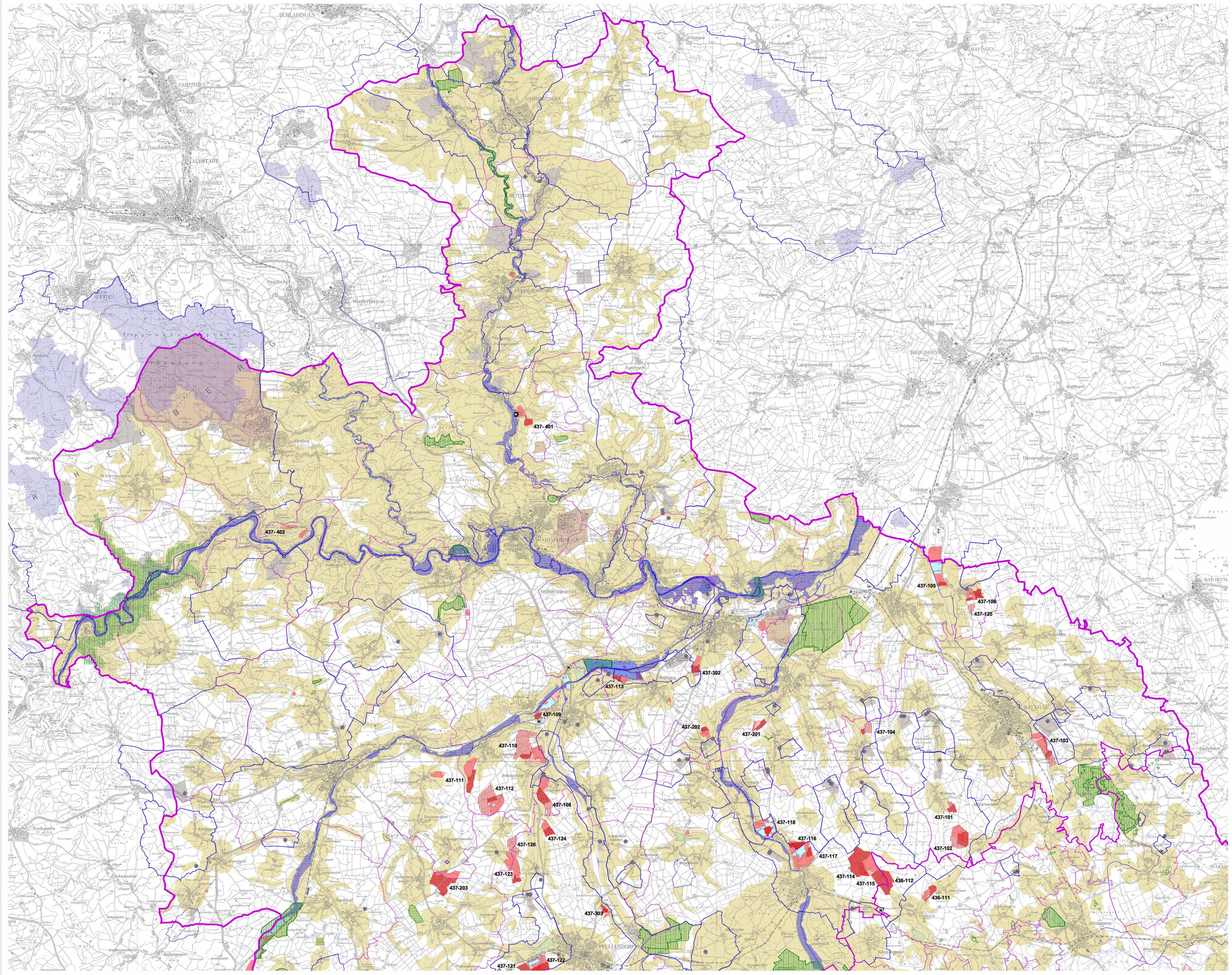




Teilregionalplan "Oberflächennahe Rohstoffe"

gemäß Satzungsbeschluss vom 04.12.2002
und Genehmigung des Wirtschaftsministeriums vom 26.08.2003

Raumnutzungskarte M 1 : 50.000
Blatt Nord



Verbindliche Ausweisungen gem. LplG § 8, Abs. 2

- Schutzbedürftiger Bereich für den Abbau oberflächennaher Rohstoffe
- Bereich zur Sicherung von Rohstoffvorkommen
- Bereich, in dem der regional bedeutsame Abbau oberflächennaher Rohstoffe ausgeschlossen ist.

Nachrichtliche Übernahmen und Vorschläge

- Rohstoffgewinnungsstelle, im Abbau (nach Angaben des LGRB)
- Rohstoffgewinnungsstelle, Abbau genehmigt (nach Angaben des LGRB)
- Badedofeponie
- Ver- und Endladestelle für Kies, Sand, Quarzsand oder Festgestein (Bestand)
- Ver- und Endladestelle für Kies, Sand, Quarzsand oder Festgestein (Planung)
- Sondergebiet Bund (militärische Fläche)
- Naturschutzgebiet (Bestand)
- "dienendes" Landschaftsschutzgebiet (Bestand)
- Naturschutzgebiet (Planung)
- flächenhaftes Naturdenkmal (Bestand, unvollständig)
- Bannwald (Bestand)
- Schonwald (Bestand)
- Bannwald / Schonwald (Planung)
- Forstliche Versuchfläche
- Überschwemmungsgebiet (Bestand / Planung)
- Wasserschutzgebiet, äußere Umgrenzung (Bestand)
- Wasserschutzgebiet, äußere Umgrenzung (Planung)
- Wasserschutzgebiet, Zone I und II (Bestand / Planung)
- Wasserfassung (Bestand nach Angaben des LGRB)

Verwaltungsgrenzen

- Region
- Kreis
- Gemeinde

Datenquelle: Rauminformationssystem Bodensee-Oberschwaben (RISBO), flächenhaftes Informations- und Planungssystem (RIPS) und Fachinformationssystem des Landesamtes für Geographie, Hochvermessung und Bergbau (FIS LGRB).
Topographische Grundlage: Daten des Amtlichen Topographischen und Kartographischen Informationswesens (ATKIS) (DLR 2011) und Flächenhaftes Landesinformationssystem Bodensee-Oberschwaben vom 03.05.04 Nr. 5.12.012 sowie Flächenhaftes Topographisches Karten- und Geländedaten (ATKIS) des Landesamtes für Geographie, Hochvermessung und Bergbau vom 20.08.04, 2005, 2010 und zuletzt am 28.10.12.
Kartographische und grafische Gestaltung: Regionalverband Bodensee-Oberschwaben, Ravensburg.
Druck: Regionalverband Bodensee-Oberschwaben, Ravensburg.