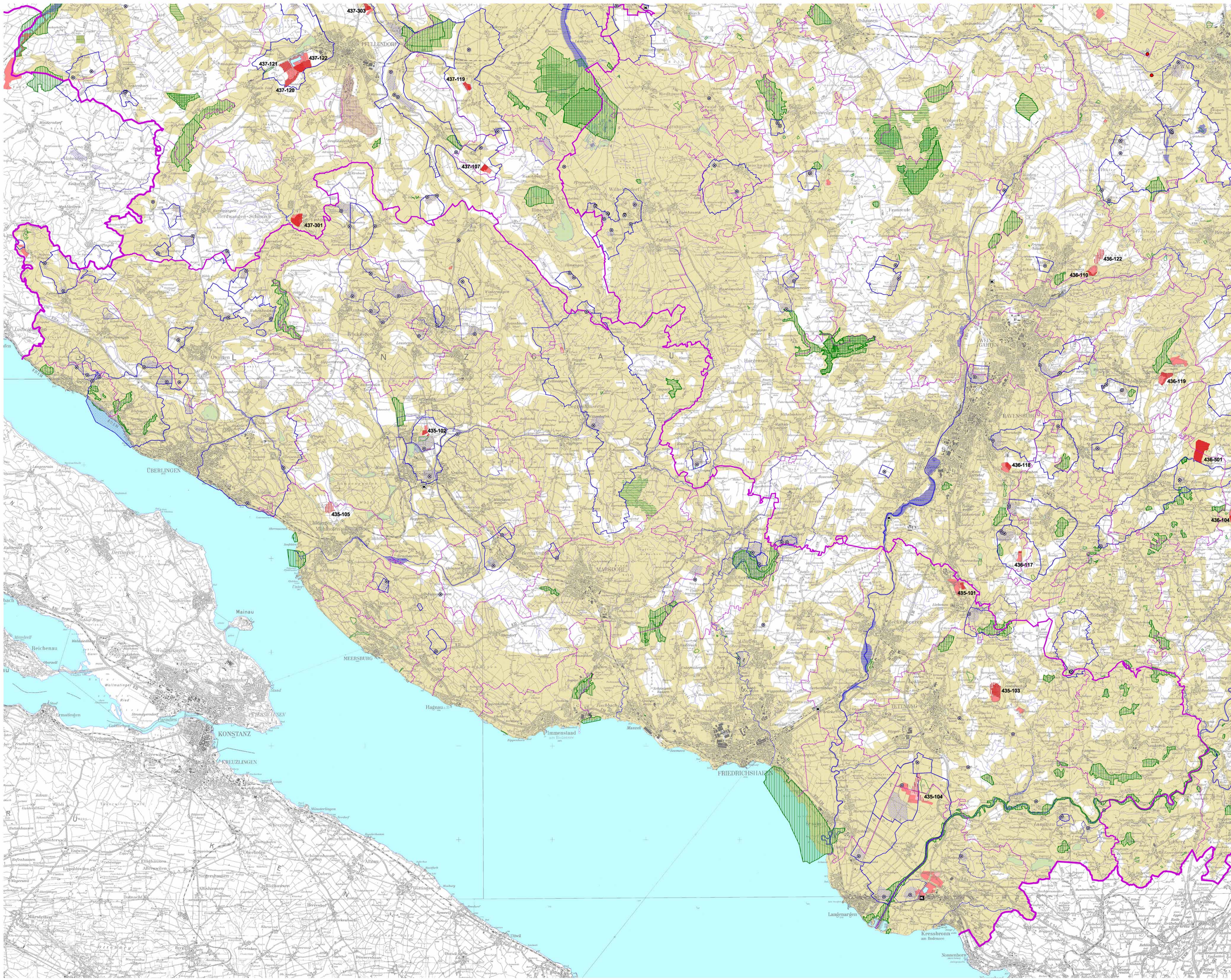




Teilregionalplan "Oberflächennahe Rohstoffe"

gemäß Satzungsbeschluss vom 04.12.2002
und Genehmigung des Wirtschaftsministeriums vom 26.08.2003

Raumnutzungskarte M 1 : 50.000
Blatt Süd



Verbindliche Ausweisungen gem. LpIG § 8, Abs. 2

- Schutzbedürftiger Bereich für den Abbau oberflächennaher Rohstoffe
- Bereich zur Sicherung von Rohstoffvorkommen
- Bereich, in dem der regional bedeutsame Abbau oberflächennaher Rohstoffe ausgeschlossen ist.

Nachrichtliche Übernahmen und Vorschläge

- Rohstoffgewinnungsstelle, im Abbau (nach Angaben des LGRB)
- Rohstoffgewinnungsstelle, Abbau genehmigt (nach Angaben des LGRB)
- Baderfordepone
- Ver- und Endlaststelle für Kies, Sand, Quarzsand oder Festgestein (Bestand)
- Ver- und Endlaststelle für Kies, Sand, Quarzsand oder Festgestein (Planung)
- Sondergebiet Bund (militärische Fläche)
- Naturschutzgebiet (Bestand)
- "dienendes" Landschaftsschutzgebiet (Bestand)
- Naturschutzgebiet (Planung)
- flächenhaftes Naturdenkmal (Bestand, unvollständig)
- Bannwald (Bestand)
- Schonwald (Bestand)
- Bannwald / Schonwald (Planung)
- Forstliche Versuchfläche
- Überschwemmungsgebiet (Bestand / Planung)
- Wasserschutzgebiet, äußere Umgrenzung (Bestand)
- Wasserschutzgebiet, äußere Umgrenzung (Planung)
- Wasserschutzgebiet, Zone I und II (Bestand / Planung)
- Wasserversorgung (Bestand nach Angaben des LGRB)

Verwaltungsgrenzen

- Region
- Kreis
- Gemeinde

Geographische Grunddaten: Daten des Amtlichen Topographischen und Kartographischen Informationsnetzes (ATKIS/DKM 2011) und des Bundesamt für Kartographie und Landvermessung (BfL) vom 01.01.2012 sowie Daten der Regionalentwicklung und des Landesamtes für Umwelt und Energie (LNU) vom 01.01.2012.
Kartographische und Ökologische Bearbeitung: Regionalverband Bodensee-Oberschwaben, Ravensburg.
Druck: Regionalverband Bodensee-Oberschwaben, Ravensburg.